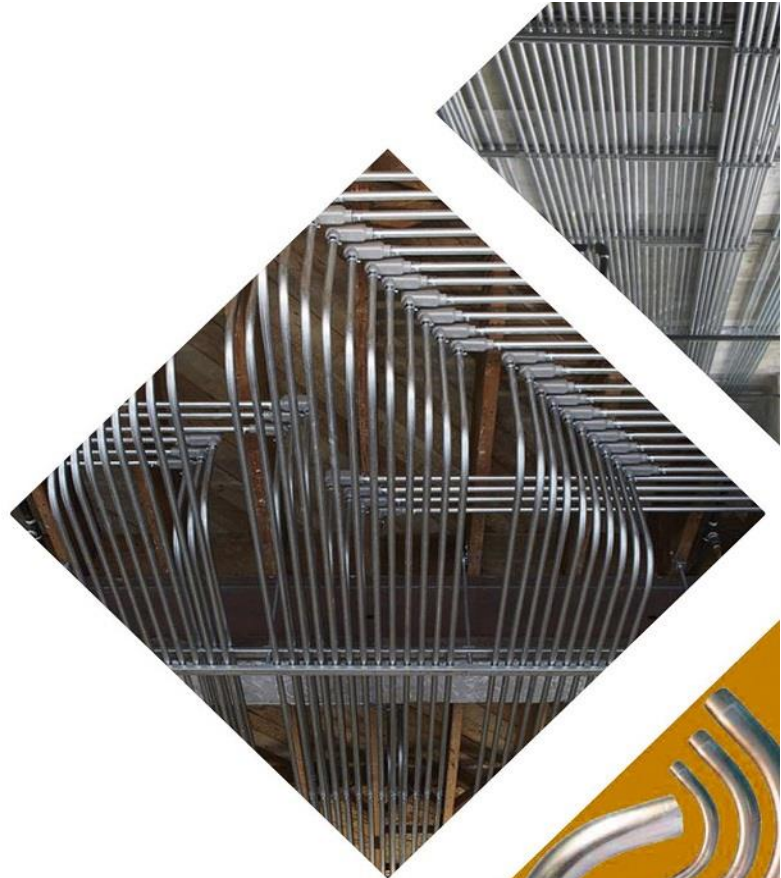




# LINEA CONDUIT Y ACCESORIOS



## TUBERÍA CONDUIT EMT

El tubo EMT, esta diseñado para proteger cables en instalaciones industriales, comerciales y en general en todo tipo de instalaciones no residenciales, así mismo cuentan con certificación UL 797 y cumplen todos los requisitos técnicos.



Trade Size designator	
U.S.	Metric
1/2"	16
3/4"	21
3/4"	21
1"	27
1"	27
1-1/4"	35
1-1/2"	41
2"	53
2-1/2"	63
3"	78
4"	103

## TUBERÍA CONDUIT RGS

El tubo RGS tiene una protección excelente resistente, seguridad y ductilidad para su trabajo de cableado el tubo RGS esta fabricado con bobinas de acero de alta resistencia y producido mediante el proceso de soldadura por resistencia eléctrica de acuerdo con la normal ANSI C80.6, UL 6.



Trade Size designator	
U.S.	Metric
1/2"	16
3/4"	21
1"	27
1-1/4"	35
1-1/2"	41
2"	53
2-1/2"	63
3"	78
4"	103

## TUBERÍA CONDUIT IMC

El tubo IMC tiene una protección excelente resistente, seguridad y ductilidad para su trabajo de cableado el tubo IMC esta fabricado con bobinas de acero de alta resistencia y producido mediante el proceso de soldadura por resistencia eléctrica de acuerdo con la normal ANSI C80.6, UL 1242.



Trade Size designator	
U.S.	Metric
1/2"	16
3/4"	21
1"	27
1-1/4"	35
1-1/2"	41
2"	53
2-1/2"	63
3"	78
4"	103

## CURVA 90° EMT CONDUIT

Los Accesorios Conduit EMT Tipo curva de 90° conformado por acero galvanizado, es ideal para acompañar a la tubería EMT conduit de conexiones eléctricas industriales o subterráneas.



Trade Size designator	
U.S.	Metric
1/2"	16
3/4"	21
1"	27
1-1/4"	35
1-1/2"	41
2"	53
2-1/2"	63
3"	78
4"	103

## CURVA 90° IMC CONDUIT

Curvas conduit IMC elaboradas en tubería de acero al carbono, de primera calidad y con certificación de conformidad de producto.



Trade Size designator	
U.S.	Metric
1/2"	16
3/4"	21
1"	27
1-1/4"	35
1-1/2"	41
2"	53
2-1/2"	63
3"	78
4"	103

## UNIÓN CONDUIT EMT DE ACERO

Se usa para unir dos tramos de tubos metálicos eléctricos, así como para empalmar dos tubos EMT o un tubo EMT a un codo EMT.



Tamaño
U.S.
1/2"
3/4"
1"
1-1/4"
1-1/2"
2"
2-1/2"
3"
4"

## CONECTOR CONDUIT EMT DE ACERO

Se utiliza para unir una longitud de Tubos metálicos EMT a la caja de conexión e ideal para conexiones eléctricas en exteriores.



Tamaño
U.S.
1/2"
3/4"
1"
1-1/4"
1-1/2"
2"
2-1/2"
3"
4"

## UNIÓN CONDUIT RIGID T/ROSCA

Uniones pesadas en tubería de acero galvanizado para protección de cables eléctricos, conexión en tuberías y/o accesorios de la misma referencia



Tamaño
U.S.
1/2"
3/4"
1"
1-1/4"
1-1/2"
2"
2-1/2"
3"
4"



## CONECTOR EMT A PRESIÓN HERMETICO SAMA

Los Conectores EMT de Compresión se utilizan para enlazar un tubo EMT a la caja de conexión.



Tamaño
U.S.
1/2"
3/4"
1"
2"

## UNIÓN EMT A PRESIÓN SAMA

Uniones EMT del tipo Compresión son utilizadas para unir dos tubos EMT o para unir un tubo EMT a una curva EMT.



Tamaño
U.S.
1/2"
3/4"
1"
2"

## CONECTOR RIGID HUB

Los conectores Hub se utilizan para unir los tubos conduit RIGID o IMC a tableros eléctricos o gabinetes metálicos, en el que se necesite una conexión a prueba de agua, lluvia, aceite o polvo. Se puede utilizar en zonas húmedas. Resisten fuertes vibraciones.



Tamaño
U.S.
1/2"
3/4"
1"
1-1/4"
1-1/2"
2"
2-1/2"
3"
4"

## TUERCA BUSHING RIGID HERMÉTICO

La tuerca se utiliza junto a una contratuerca para unir el tubo conduit IMC o RIGID a una caja de pase o gabinete.



Tamaño
U.S.
1/2"
3/4"
1"
1-1/4"
1-1/2"
2"
2-1/2"
3"
4"

## CONECTOR EMT DE COMPRESIÓN ACERO HERMETICO

Los conectores de compresión se utilizan para enlazarlos conductos del thinwall de EMT a las cajas de conexiones eléctricas o a los recintos.



Tamaño
U.S.
1/2"
3/4"
1"
2"

## UNIÓN EMT DE COMPRESIÓN ACERO

Se utiliza para unir una longitud de Tubos metálicos EMT a la caja de conexión e ideal para conexiones eléctricas en exteriores.



Tamaño
U.S.
1/2"
3/4"
1"
2"

## TUERCA BUSHING RIGID

La tuerca se utiliza junto a una contratuerca para unir el tubo conduit IMC o RIGID a una caja de pase o gabinete.



Tamaño
U.S.
1/2"
3/4"
1"
1-1/4"
1-1/2"
2"
2-1/2"
3"
4"

## TUERCA BUSHING RIGID HERMÉTICO CON AISLAMIENTO A TIERRA

Protege los conductores aislados que entran a cajas en cajas en lamina o cajas en función, en las cuales, los bordes de la tubería permanecen expuestos y pueden ocasionar rotura de las chaquetas o recubrimientos de los cables



Tamaño
U.S.
1/2"
3/4"
1"
1-1/4"
1-1/2"
2"
2-1/2"
3"
4"

## REDUCCIÓN BUSHING DE ACERO

Son accesorios para sistemas conduit en áreas clasificadas, donde puede existir riesgo de explosión por la presencia de gases o vapores inflamables, líquidos inflamables, polvos combustibles o fibras o partículas combustibles.



Tamaño
U.S.
3/4" A 1/2"
1" A 3/4"
1 1/4" A 1/2"
1 1/4" A 3/4"
1 1/2" A 3/4"
1 1/2" A 1"
2" A 1"
2" A 1 1/2"

## CONTRATUERCA RIGID

Las contratuerca de seguridad fundidas a presión de zinc, se utilizan para asegurar conductos roscados o conectores a cajas de conexiones eléctricas o recintos en lugares húmedos.



Tamaño
U.S.
1/2"
3/4"
1"
1-1/4"
1-1/2"
2"
2-1/2"
3"
4"

## TUERCAS STRUT RESORTE LARGO

Tuerca necesaria para fijar accesorios de unión o acople al canal Strut, fabricada en Acero.



Tamaño
U.S.
1/4"
3/8"
1/2"

## TUERCAS STRUT RESORTE CORTO

Tuerca necesaria para fijar accesorios de unión o acople al canal Strut, fabricada en Acero.



Tamaño
U.S.
1/4"
3/8"
1/2"

## ABRAZADERAS 1 OREJA EMT

Las abrazaderas de acero son accesorios para asegurar el cableado en conexiones eléctricas de forma vertical u horizontal en cualquier tipo de superficie.



Tamaño
U.S.
3/4"
1"
1-1/2"
2"
2-1/2"
3"
4"

## ABRAZADERAS 1 OREJA RIGID

Las abrazaderas de acero son accesorios para asegurar el cableado en conexiones eléctricas de forma vertical u horizontal en cualquier tipo de superficie.



Tamaño
U.S.
3/4"
1"
1-1/2"
2"

## ABRAZADERAS 2 OREJAS EMT

Las abrazaderas de acero son accesorios para asegurar el cableado en conexiones eléctricas de forma vertical u horizontal en cualquier tipo de superficie.



Tamaño
U.S.
3/4"
1"
1-1/4"
1-1/2"
2"
2-1/2"
3"
4"

## ABRAZADERAS 2 OREJAS RIGID

Las abrazaderas de acero son accesorios para asegurar el cableado en conexiones eléctricas de forma vertical u horizontal en cualquier tipo de superficie.



Tamaño
U.S.
1/2"
3/4"
1"
1-1/4"
1-1/2"
2"
2-1/2"
3"
4"

## ABRAZADERAS TIPO GOTA

Es ideal para tuberías; se usa para tuberías sin aislación, permitiendo una regulación de altura. Para su instalación, se recomienda utilizar pernos para mejor fijación.



Tamaño
U.S.
1/2"
3/4"
1"
1-1/4"
1-1/2"
2"
2-1/2"
3"
4"

## ABRAZADERA STRUT

Las Abrazaderas Unistrut se utilizan para sostener tuberías sobre Riel Unistrut en todas las medidas.



Tamaño
U.S.
1/2"
3/4"
1"
1-1/4"
1-1/2"
2"
2-1/2"
3"
4"

## ABRAZADERA CADY O HANDER

La abrazadera cady es un complemento de electricidad que permite la fijación a muro de tubería EMT o tuberías metálicas para canalización en general.



Medida
U.S.
3/4"
1"
1-1/4"
1-1/2"
2"
1/2"
2-1/2"
3"
4"

## RIEL STRU

Fabricado de acero es un elemento no inflamable que soporta muy bien la exposición a diferentes condiciones ambientales, ofreciendo una protección imparable contra la corrosión.



Medida
U.S.
41MMX21MMX1.5
41MMX41MMX1.5



## TUBERÍA FLEXIBLE LIQUID TIGHT PESADO CON FORRO PVC

Tubo conduit para protección de cables eléctricos en instalaciones industriales y domiciliarias donde se necesite protección contra la corrosión.



Tamaño
U.S.
1/2"
3/4"
1"
1-1/4"
1-1/2"
2"
2-1/2"
3"
4"

## TUBERÍA METÁLICA CONDUIT CON FORRO LIVIANO

El tubo corrugado es utilizado como canal de instalación de cables eléctricos, tele comunicaciones, para ser empotrados en la pared o en el techo de una estructura. Posee una capacidad dieléctrica de 1.0 kv, soportando temperaturas de hasta 80 °C y ambientes húmedos de 72%, sin filtración alguna cumpliendo así las expectativas y necesidades requeridas.



Tamaño
U.S.
3/8"
1/2"
3/4"
1"
1-1/4"
1-1/2"
2"
2-1/2"
3"
4"

## TUBERÍA METALICA CONDUIT LIVIANA SIN FORRO

Tubo conduit para protección de cables eléctricos en instalaciones industriales y domiciliarias donde se necesite protección contra la corrosión.



Tamaño
U.S.
1/4"
3/4"
1"

## TUBERÍA METALICA CONDUIT PESADA SIN FORRO

Tubo conduit para protección de cables eléctricos en instalaciones industriales y domiciliarias donde se necesite protección contra la corrosión.



Tamaño
U.S.
3/8"
1/2"
3/4"
1"
1-1/4"
1-1/2"
2"
2-1/2"
3"
4"

## CONECTOR CURVO HERMÉTICO LIQUID TIGHT DE 90°

Conector Curvo 90° Liquid-Tight. A prueba de líquidos, fabricado en zinc fundido y con diámetro nominal de 2-1/2". Un producto que garantiza alta protección, precisión, excelente funcionamiento y está avalado con procedimientos y certificaciones de control de calidad.



Tamaño
U.S.
3/8"
1/2"
3/4"
1"
1-1/4"
1-1/2"
2"
2-1/2"
3"
4"

## CONECTOR RECTO HERMÉTICO LIQUID TIGHT

Conector recto liquidtight. este producto se utiliza para realizar conexiones y sellar conductos flexibles tipo b impermeables (metálicos y no metálicos), en cajas que impiden el paso del aceite, líquidos o agua de lluvia.



Tamaño
U.S.
3/8"
1/2"
3/4"
1"
1-1/4"
1-1/2"
2"
2-1/2"
3"
4"

## CONECTOR CURVO CONDUIT SIMPLE

Proporciona protección a los cables que conforman la instalación contra golpes, aplastamiento y medio ambiente. proporciona flexibilidad y maleabilidad en zonas de difícil acceso con radios de curvatura cerrados.



Tamaño
U.S.
3/8"
1/2"
3/4"
1"
1-1/4"

## CONECTOR RECTO CONDUIT SIMPLE

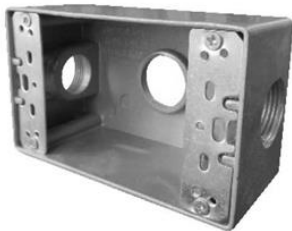
Los conectores rectos son utilizados para conectar el conduit metálico flexible en los ingresos de cajas de pase en lugares secos.



Tamaño
U.S.
3/8"
1/2"
3/4"
1"
1-1/2"
2"

## CAJA RECTANGULAR CONDUIT TIPO RAWELT ACERO

Las Cajas Rectangulares de Acero se utilizan como cajas en sistemas de tubería conduit, facilitan la realización de empalmes y conexiones.



Tamaño
U.S.
1/2" 3 SALIDAS
1/2" 5 SALIDAS
3/4" 3 SALIDAS
3/4" 5 SALIDAS
1" 5 SALIDAS

## PLACA ALUMINIO CONDUIT RECTANGULAR

Fabricada en una resistente lámina de aluminio para realizar instalaciones que cubran agujeros de tomacorrientes inservibles y expuestos con un sistema a prueba de agua que permite una aplicación directa en muros a la intemperie



Tamaño
U.S.
4X2"

## CAJA CUADRADA CONDUIT ALUMINIO

Las Cajas Cuadradas de Aluminio se utilizan como cajas en sistemas de tubería conduit, facilitan la realización de empalmes y conexiones



Tamaño
U.S.
1/2" 4 SALIDAS
1/2" 5 SALIDAS
3/4" 4 SALIDAS
3/4" 5 SALIDAS
3/4" 9 SALIDAS

## CAJA CONDUIT OCTOGONAL ACERO

Las Cajas Octogonales de Acero se utilizan como cajas en sistemas de tubería conduit, facilitan la realización de empalmes y conexiones.



Tamaño
U.S.
1/2" 3 SALIDAS
3/4" 3 SALIDAS

## PLACA ALUMINIO CONDUIT OCTAGONAL

Fabricada en una resistente lámina de aluminio para realizar instalaciones que cubran agujeros de tomacorrientes inservibles y expuestos con un sistema a prueba de agua que permite una aplicación directa en muros a la intemperie.



Tamaño
U.S.
4X4"

## CODOS A 45° GRADOS PARA TUBERIA RIGIDA/IMC

Codo conduit 45° Para conectar tuberías IMC o rígidas roscadas para formar un codo de 90° o para conectar tuberías rígidas o IMC a cajas o envoltentes.



Tamaño
U.S.
1/2"
3/4"
1"

## PLACA ALUMINIO CONDUIT CUADRADA

Fabricada en una resistente lámina de aluminio para realizar instalaciones que cubran agujeros de tomacorrientes inservibles y expuestos con un sistema a prueba de agua que permite una aplicación directa en muros a la intemperie.



Tamaño
U.S.
4X4"

## DOBLADORA DE TUBOS DE HIERRO FUNDIDO

Curvadora de aluminio para tubería conduit EMT 1/2 herramienta graduada con la que se realizan curvas de 30°, 45°, 60° y 90° además de cualquier tipo de ángulo personalizado que requiera.



Tamaño
U.S.
3/4 - 1/2"